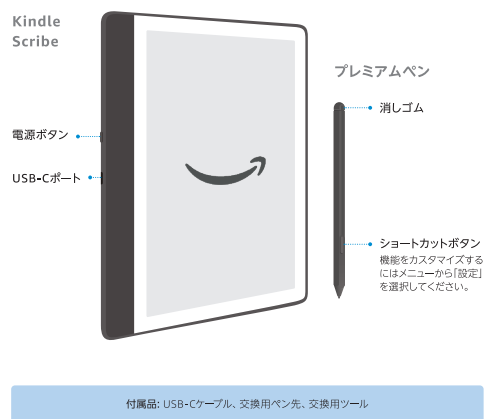


Kindle Scribeの各部の説明

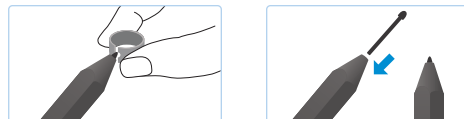


Kindle Scribeを使う準備をする

- 1 電源を入れる**
電源ボタンを長押しして、Kindle Scribeの電源を入れます。
- 2 設定を始める**
画面の指示に従って開始してください。

ヒント: 詳細については、設定メニューのヘルプから、Kindleユーザーガイドをご覧ください。

ペン先の交換方法



- 1** 付属の交換ツールを使用して古いペン先を取り外します。
- 2** 新しいペン先を、ペンの先端に奥まで挿入します。

使用によりペン先が振り減った場合や、ペンが画面に当たっていないにも関わらず反応する場合は、ペン先を交換してください。



ヘルプや手順の詳細

QRコードをスキャンするか、amazon.com/setup/KindleScribeにアクセスしてください。

